

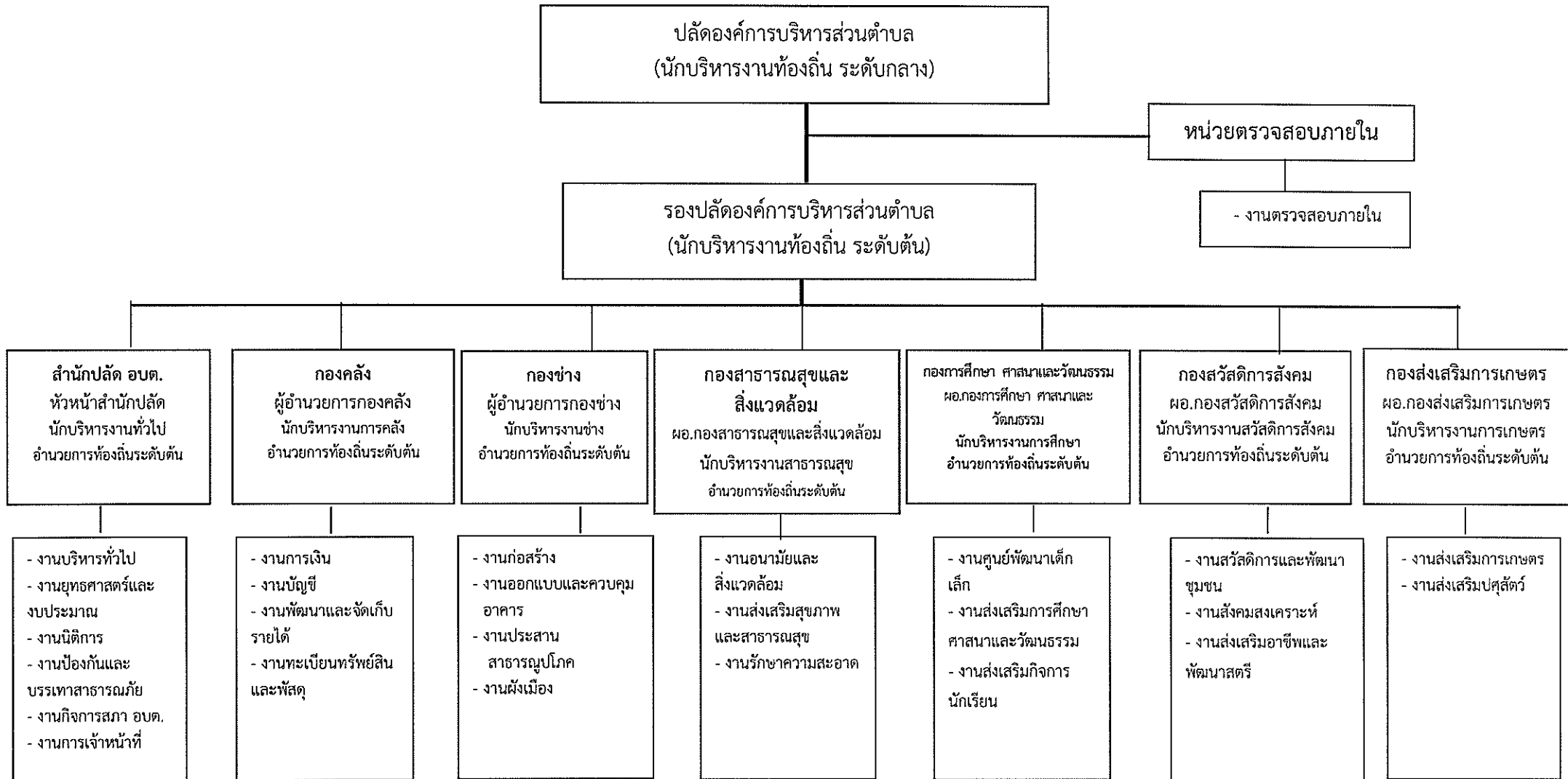
แผนการบริหารและการพัฒนาทรัพยากรบุคคล ประจำปีงบประมาณ พ.ศ. ๒๕๖๘

องค์การบริหารส่วนตำบลหนองคู อำเภอมืองยโสธร จังหวัดยโสธร

ที่	นโยบาย	กิจกรรม / โครงการ	งบประมาณ ที่ได้รับการจัดสรร	ระยะเวลาการดำเนินงาน				หมายเหตุ
				ไตรมาส ๑	ไตรมาส ๒	ไตรมาส ๓	ไตรมาส ๔	
๑	อัตรากำลังและการบริหาร อัตรากำลัง	- การปรับปรุงแผนอัตรากำลัง ๓ ปี - การรายงานผลการบริหารและการพัฒนาทรัพยากร บุคคลประจำปี - การจัดทำสถิติอัตรากำลัง	ไม่ใช้งบประมาณ ไม่ใช้งบประมาณ ไม่ใช้งบประมาณ	←			→	
๒	การสรรหาและการเลือกสรร บุคลากร	- การสรรหาและเลือกสรรพนักงานจ้าง	ไม่ใช้งบประมาณ	←			→	
๓	การบรรจุและแต่งตั้ง บุคลากร	- ดำเนินการประชาสัมพันธ์การรับโอน (ย้าย) พนักงาน ส่วนตำบล พนักงานครู ทดแทนตำแหน่งที่ว่าง - การจัดทำคำสั่งและการทำสัญญาจ้างพนักงานจ้าง	ไม่ใช้งบประมาณ ไม่ใช้งบประมาณ	←			→	
๔	การพัฒนาทรัพยากรบุคคล	- จัดส่งบุคลากรเข้ารับการฝึกอบรมอย่างต่อเนื่อง เพื่อเพิ่มพูนความรู้ ความเข้าใจ เพื่อนำมาปฏิบัติงานและ พัฒนางานได้อย่างแท้จริง	๒๖๐,๐๐๐	←			→	
๕	การปฏิบัติราชการและประเมินผล การปฏิบัติงานเพื่อพิจารณาความดี ความชอบประจำปี	- ดำเนินการประเมินผลการปฏิบัติงานของพนักงานส่วนตำบล พนักงานครูและพนักงานจ้าง จำนวน ๒ ครั้ง ครั้งที่ ๑ วันที่ ๑ ตุลาคม ๒๕๖๕ - ๓๑ มีนาคม ๒๕๖๖ ครั้งที่ ๒ วันที่ ๑ เมษายน - ๓๐ กันยายน ๒๕๖๗	ไม่ใช้งบประมาณ	←			→	

ที่	นโยบาย	กิจกรรม / โครงการ	งบประมาณ ที่ได้รับการจัดสรร	ระยะเวลาการดำเนินงาน				หมายเหตุ
				ไตรมาส ๑	ไตรมาส ๒	ไตรมาส ๓	ไตรมาส ๔	
๖	การส่งเสริมจริยธรรมและรักษา วินัยของบุคลากรในหน่วยงาน	- โครงการอบรมเพื่อพัฒนาคุณธรรม จริยธรรมสำหรับ ผู้บริหาร สมาชิกสภาองค์การบริหารส่วนตำบล พนักงาน ส่วนตำบล พนักงานครูและพนักงานจ้าง ประจำปี งบประมาณ พ.ศ. ๒๕๖๘	๑๕,๐๐๐			←→		
๗	การสร้างความก้าวหน้า ในสายอาชีพ	- มีการดำเนินการบันทึก แก้ไข ปรับปรุงข้อมูลในระบบ ปัจจุบัน เพื่อใช้ตรวจสอบเส้นทางความก้าวหน้าในสายอาชีพได้	ไม่ใช้งบประมาณ	←→				
๘	การพัฒนาคุณภาพชีวิต	- มีการสำรวจเพื่อแสดงความจำนงตรวจสอบสุขภาพประจำปี ของพนักงานส่วนตำบลทุกคน	ไม่ใช้งบประมาณ	←→				

แผนภูมิโครงสร้างการแบ่งส่วนราชการ ขององค์การบริหารส่วนตำบลหนองคู



สำนัก/กอง	ปลัด/รองปลัด	สำนักปลัด อบต.	กองคลัง	กองช่าง	กองการศึกษา ศาสนา และวัฒนธรรม	กองสาธารณสุข และสิ่งแวดล้อม	กองสวัสดิการ สังคม	กองส่งเสริม การเกษตร	หน่วยตรวจสอบ ภายใน	รวม
มีนครอง	๒	๑๐	๕	๒	๑๐	๕	๒	-	๑	๓๗
ว่าง	๐	๑	๒	๒	๕	๓	๑	๑	-	๑๕
รวม	๒	๑๑	๗	๔	๑๕	๘	๓	๑	๑	๕๒